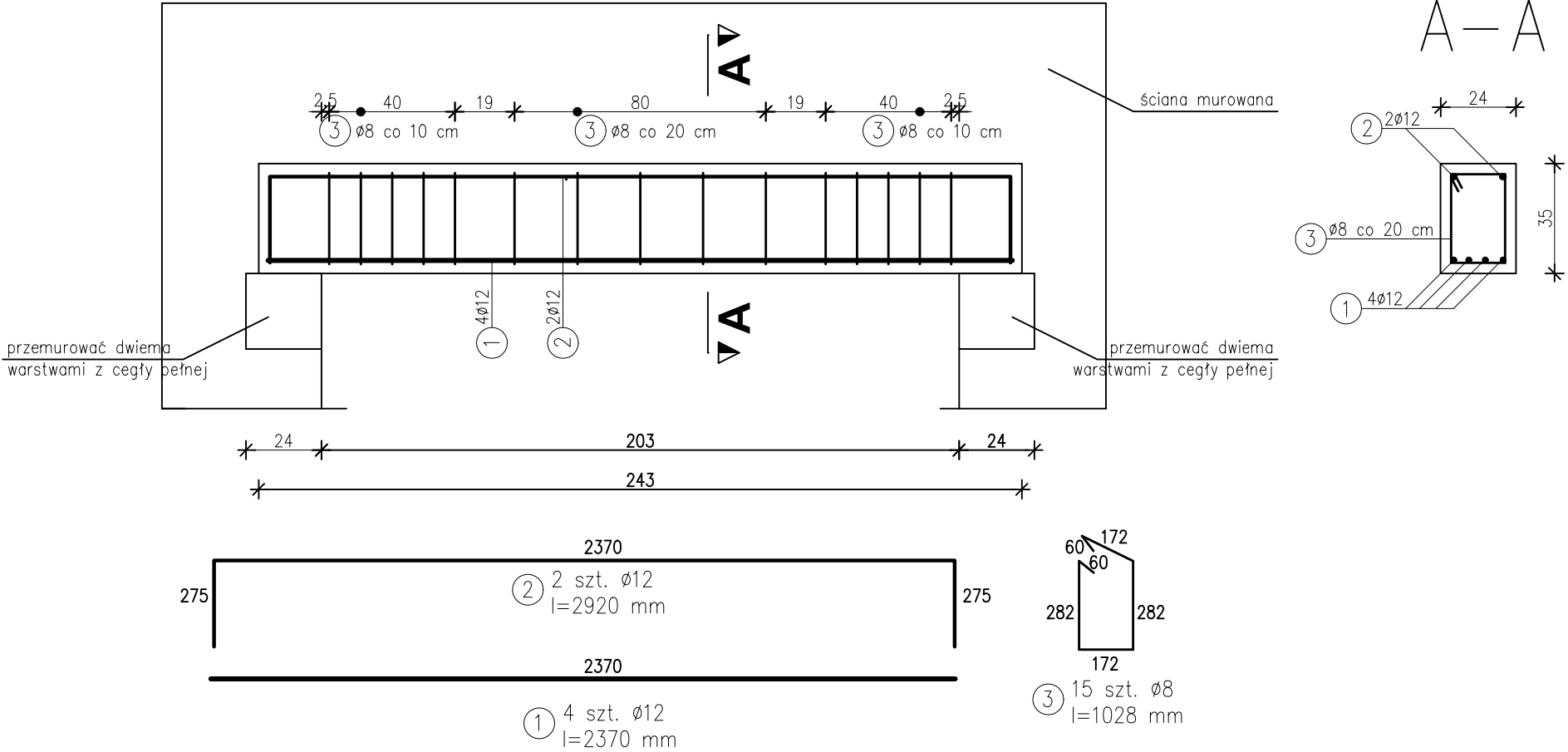


Belka żelbetowa BB-2  
wykonać x1  
SKALA 1:20




- UWAGI
- ROZPATRYWAĆ ŁĄCZNIE Z ODPOWIEDNIMI RYSUNKAMI ARCHITEKTONICZNYMI I BRANŻOWYMI, OPISEM TECHNICZNYM I SPECYFIKACJĄ TECHNICZNĄ.
  - WSZYSTKIE ZMIANY POWINNY BYĆ UZGODNIONE Z PROJEKTANTEM.
  - NIE ODCZYTYWAĆ WYMIARÓW ZE SKALI RYSUNKU, WYMIARY ODCZYTYWAĆ WYŁĄCZNIE Z LINII WYMIAROWYCH.
  - WSZYSTKIE WYMIARY PODANO W CENTYMETRACH.
  - WSZYSTKIE POZIOMY PODANO W METRACH.

Nr pręta	Stal	Śred.	Dłg.	Liczba	Dł. W [m] dla średnic	
		[mm]	[m]	[szt.]	Stal A III N	
					8	12
1	A-III N	12	2,92	3		8,76
2		12	2,37	2		4,74
3		8	1,03	15	15,45	
Razem długość				[m]	15,45	13,50
Masa 1mb				[kg]	0,395	0,888
Razem masa dla 1 el.				[kg]	6,10	11,99
OGÓŁEM dla 1 el.				[kg]	18,09	
Razem masa dla:		1 el.		[kg]	6,10275	11,988
OGÓŁEM dla:		1 el.		[kg]	18,09	

BETON C30/37  
STAL A-III N (B500SP)  
OTULINA 3 CM

MINIMALNE ŚREDNICE WEWNĘTRZNE ZAGIĘĆ PRĘTÓW ŻEBROWANYCH			
Haki półokrągłe i proste, pętla: $\phi_1$	Pręty odgięte lub inne pręty zagięte: $2 \phi$		
Średnica prętów		Minimalne otulenie betonem mierzone prostopadle do średnicy zagięcia	
$\phi < 20\text{mm}$	4 $\phi$	$> 100\text{mm}$ i $> 7\phi$	10 $\phi$
		$> 50\text{mm}$ i $> 3\phi$	15 $\phi$
$\phi \geq 20\text{mm}$	7 $\phi$	$\leq 50\text{mm}$ i $\leq 3\phi$	20 $\phi$

TEMAT INWESTYCJI	Budowa żłobka w miejscowości Józefowo.		
LOKALIZACJA	dz. nr ewid. 9-282/1, obr. Józefowo, gmina Włocławek, powiat włocławski, woj. kujawsko-pomorskie, iden. dz. 041813_2.0009.9-282/1		
INWESTOR	Gmina Włocławek ul. Królewiecka 7 87-800 Włocławek		
STADIUM	PROJEKT WYKONAWCZY		
JEDNOSTKA PROJEKTOWA PROWADZĄCA	<div></div> <div>Archenika Sp. z o.o. ul. Jarochońskiego 51 60-248 Poznań tel.: +48 604 080 981; +48 602 881 331 biuro@archenika.pl www.archenika.pl</div>		
FUNKCJA	IMIĘ I NAZWISKO	NR UPR. W SPEC.	PODPIS
KONSTRUKCJA			
OPRACOWAŁ	mgr inż. Michał Nackoski	Upr. budowlane w specjalności konstrukcyjno-budowlanej do proj. i kier. rob. bud. nr WKP/0406/PWOK/21	
SPRAWDZIŁ	mgr inż. Hanna Dominiczak	Upr. budowlane w specjalności konstrukcyjno-budowlanej do proj. i kier. rob. bud. nr WKP/0219/PWOK/21	
TREŚĆ RYS.			SKALA
BELKA ŻELBETOWA BB-2			1:20
DATA	MARZEC 2025	NR KONTRAKTU	385
BRANŻA	NR REWIZJI	NR RYSUNKU	PW-K-BB-02
K			
Rysunek stanowi własność Archenika Sp. z o.o. i nie może być kopiowany, rozpowszechniany, modyfikowany, i udostępniany osobom trzecim bez wcześniejszej pisemnej zgody właściciela.			